



ENCUENTRO NACIONAL DE GERENTES

OLGA LUCÍA AGUILAR VALENCIA

Presidenta Junta Directiva
Bogotá, 29 de mayo de 2015

PLANES DE SANEAMIENTO FISCAL

Risaralda: 16 ESE

Riesgo fiscal y financiero: 3 ESE (18%)

ESE Hospital San Pedro y San Pablo La Virginia

ESE Hospital San José de Belén de Umbría

ESE Salud Pereira

2015

ESE Hospital Cristo Rey de Balboa (25%)

PLANES DE SFF

Viabilizados

ESE Hospital San Pedro y San Pablo La Virginia

ESE Hospital San José de Belén de Umbria

ESE Salud Pereira

Cuentas maestras: \$1.200 millones

Aún no han logrado utilizarse los recursos

EPS REGIMEN SUBSIDIADO

Asmetsalud	166.191	45%
Cafesalud	168.309	45%
Caprecom	18.419	5%
Pijaos Salud	20.665	5%
TOTAL	373.584	

CONTRATACIÓN

CAFESALUD

- * No existen contratos firmados
- * No se han logrado liquidar contratos desde el 2004.
- * Ofrecen un incremento del 3,66% de la UPC-S.

ASMETSALUD

- * No hay contratos firmados
- * Hay liquidación de contratos hasta el 2010.
- * Ofrecen incremento del 3,66% de la UPC-S.

CONTRATACION CAPRECOM

- * Contratos legalizados, excepto ESE Salud Pereira porque no han asignado presupuesto.
- * No se han logrado liquidar contratos desde el 2012-2013.
- * Contratos por evento.

PIJAOS SALUD

- * No hay contratos firmados.
- * Hay liquidación de contratos hasta el 2012.
- * Ofrecen incremento del 3,66% de la UPC-S.

HISTORICO DE CONTRATACIÓN

Año/ UPC-S	Acuerdos	ASMETSALUD	
		% Contrado	Valor pesos
2007		54%(+4,01% con alcaldía)	\$ 10.121,36
2008	381	58% (63,05%)	\$ 11.714,39
2008(junio)	395	61,42%	\$ 11.714,39
2009	403	61,42%	\$ 12.604,60
2009(OCT)	5	59,80%	\$ 12.606,60
2010	9	59,80%	\$ 12.921,28
2010	11	58,17%	\$ 12.921,67
2011	19	58,17%	\$ 13.470,77
2011	23	58,17%	\$ 13.331,09
2012	30	46,65%	\$ 12.600,06
2012	30	50,60%	\$ 13.668,41
2012	30	51,04%	\$ 13.787,27
2012	32	40,70%	\$ 13.531,85
2013	R. 5522	38,43%	\$ 15.000,00
2014	R. 5925	38,29%	\$ 15.600,00
2015	R. 5925	37,50%	\$ 16.203,90

HISTORICO DE CONTRATACIÓN

Año/ UPC-S	Acuerdos	CAFESALUD	
		% Contratado	Valor pesos
2007		54%(+4,01% con alcaldía)	\$ 10.121,36
2008	381	58% (63,05%)	\$ 11.714,39
2008(junio)	395	61,42%	\$ 11.714,39
2009	403	61,42%	\$ 12.604,60
2009(OCT)	5	59,80%	\$ 12.606,60
2010	9	59,80%	\$ 12.921,28
2010	11	58,173%	\$ 12.921,67
2011	19	58,173%	\$ 13.470,77
2011	23	58,173%	\$ 13.331,09
2012	30	51,190%	\$ 13.827,79
2012	30	50,530%	\$ 13.649,50
2012	30	51,040%	\$ 13.787,27
2012	32	40,000%	\$ 13.299,12
2013	R. 5522	39,970%	\$ 15.600,00
2014	R. 5925	39,05%	\$ 15.912,00

CONCLUSIONES CONTRATACIÓN

1. El 85% de la deuda de la red está representada en las EPS.
2. No hay contratos firmados.
3. No se está cumpliendo con el porcentaje mínimo de contratación con la red.
4. Contratos de capitación no se recibe el 100% se están generando descuentos del 15% en promedio (argumento falta de \$\$ EPS).
5. Deterioro de la contratación para baja complejidad.

CONCLUSIONES CONTRATACIÓN

6. No se contrata con UPC diferencial por grupo étareo.
7. Traslado del riesgo financiero al prestador con restituciones, movilidad y portabilidad.
8. No se está trasladando el incremento por dispersión geográfica a las ESE.
9. Cada EPS tiene su validador con estructuras diferentes que están limitando el pago.
10. Cafesalud no entrega bases de datos actualizadas.

CONCLUSIONES CONTRATACIÓN

11. En el transcurso de los años cada vez la baja complejidad está recibiendo menos recursos para la prestación de servicios con mayores responsabilidades y compromisos en medicamentos y coberturas.
12. No hay igualdad de responsabilidad de las EPS-C que EPS-S en % de contratación y se están perdiendo usuarios.

CARTERA DICIEMBRE 2014

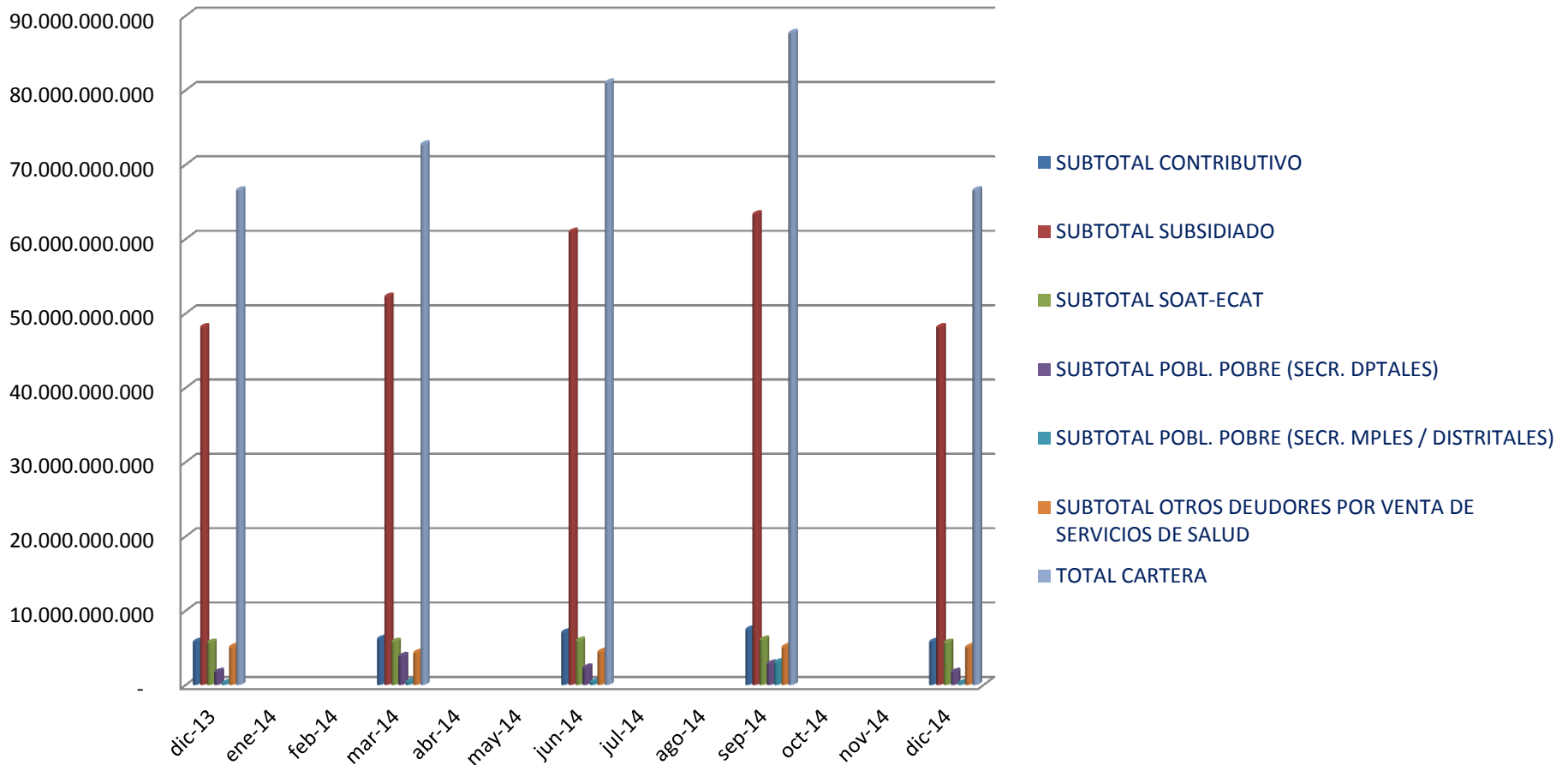
Fuente: 2193

CONCEPTO	SUBTOTALES
Régimen Contributivo	7.985.123.862
Régimen Subsidiado	64.954.190.449
Soat - Ecat	6.066.378.284
Población Pobre Departamentos	1.573.374.422
Población Pobre Municipios / Distritos	868.310.939
Otros deudores por VSS	4.422.020.964
TOTAL CARTERA	85.869.398.920

COMPARATIVO CARTERA 2013-2014

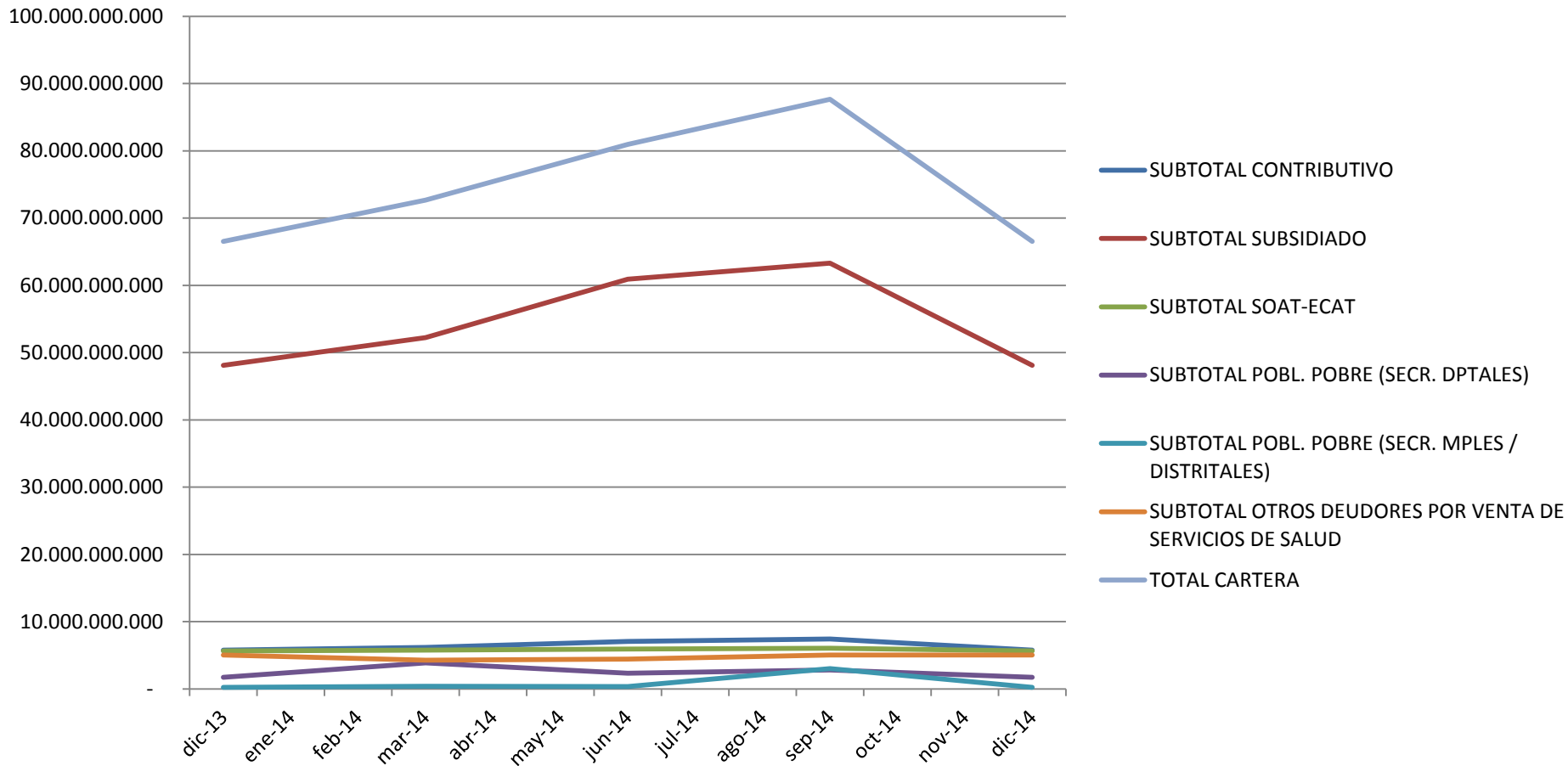
Fuente: 2193

GRAFICO COMPARATIVO CARTERA RISARALDA 2013 - 2014



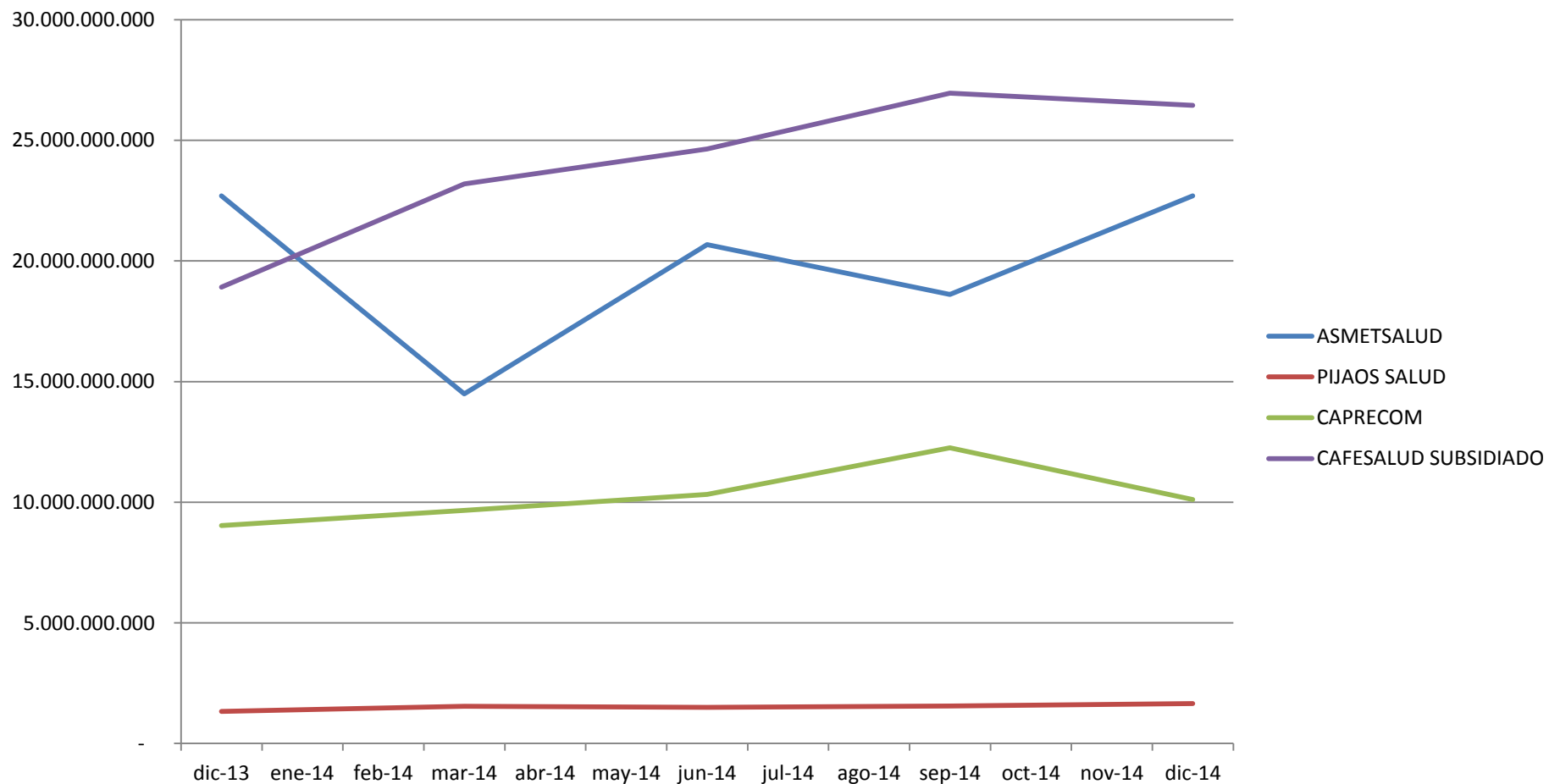
COMPARATIVO CARTERA 2013-2014

GRAFICO COMPARATIVO CARTERA RISARALDA 2013 - 2014



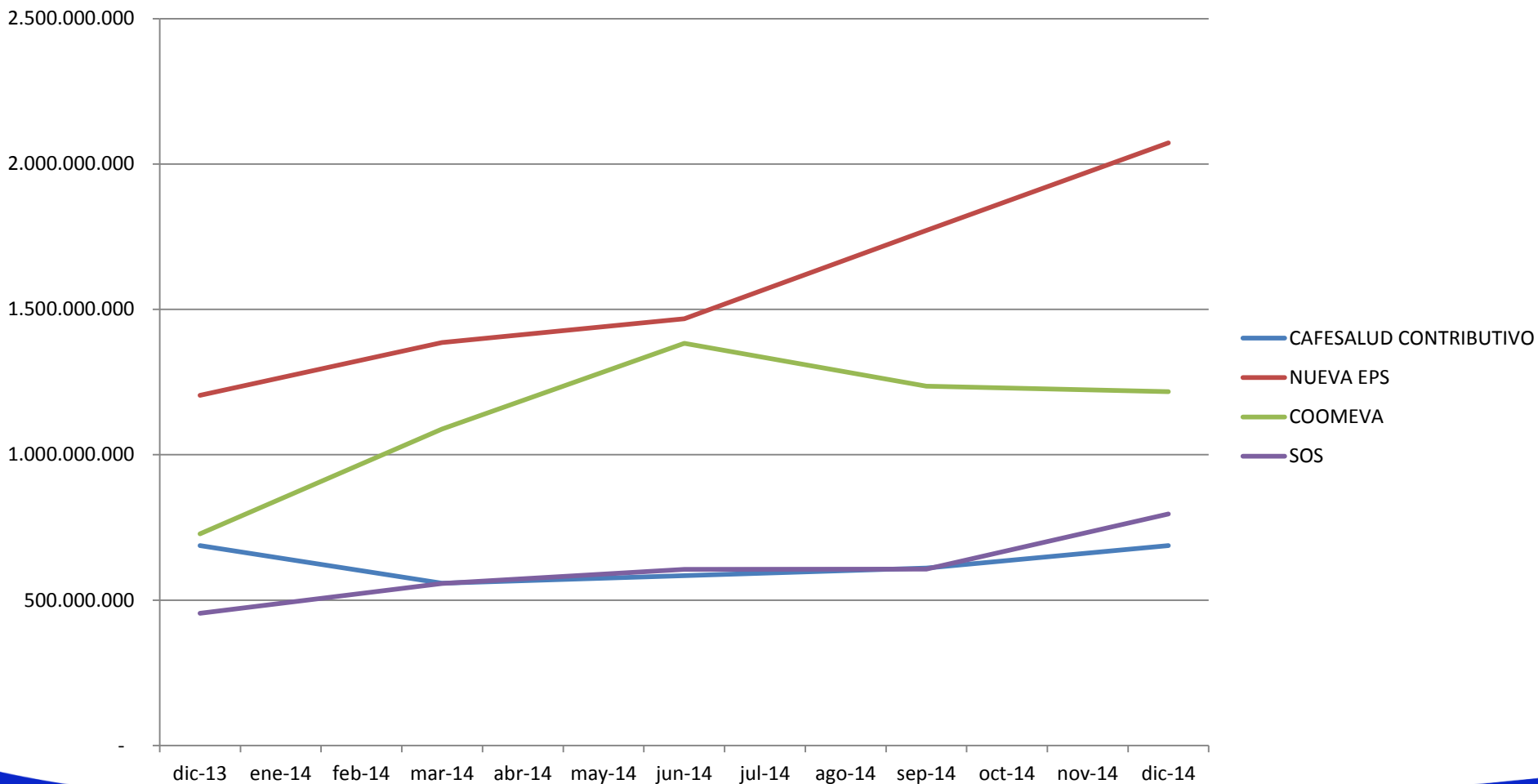
CARTERA EPS-S (73,5%)

CARTERA REGIMEN SUBSIDIADO



CARTERA EPS-C (9,3%)

CARTERA REGIMEN CONTRIBUTIVO



SITUACIÓN FINANCIERA EPS-S

Fuente: SNS

EPS O PROGRAMA DE SALUD CCF	N° DE AFILIADOS	REGIMEN SUBSIDIADO RESULTADO PRELIMINAR CUMPLIMIENTO DE INDICADORES DE PERMANENCIA A DICIEMBRE DE 2014			
		MARGEN DE SOLVENCIA		PATRIMONIO MINIMO	
		Cumple Indicador	Incumple Indicador	Cumple Indicador	Incumple Indicador
ASMET SALUD	1.627.455		X		X
CAPRECOM			X		X
CAFESALUD	1.007.312		X		X
PIJA OSALUD	79.677		X		X

SITUACIÓN FINANCIERA EPS-C

Fuente: SNS

EPS R.C.	REGIMEN CONTRIBUTIVO CUMPLIMIENTO DE INDICADORES DE PERMANENCIA A DICIEMBRE DE 2014			
	SUFICIENCIA PATRIMONIAL REPORTADA POR LA EPS		PATRIMONIO MINIMO	
	POSITIVO	NEGATIVO	POSITIVO	NEGATIVO
NUEVA EPS S.A.		X	X	
COOMEVA E.P.S. S.A.		X	X	
S.O.S. S.A.			X	X
CAFESALUD E.P.S. S.A.			X	X

Fuente: Circular Única



GRACIAS

www.ahr.com.co

directora@ahr.com.co